



Regionales
Kultur Programm
NRW

Regionales Kultur Programm NRW





Wer fördert?



Regionales
Kultur Programm
NRW

- Mit dem RKP – Regionales Kultur Programm fördert das Land NRW vernetzte Kulturprojekte, die die Regionen stärken.

Ministerium für
Kultur und Wissenschaft
des Landes Nordrhein-Westfalen



Regionales
Kultur Programm
NRW



Warum wird gefördert?



Regionales
Kultur Programm
NRW

- Profilierung der zehn Kulturregionen NRWs
- Aufbau und Verstetigung von Netzwerken
- Verbesserter Informationsaustausch, Sichtbarkeit und Vermarktung der kulturellen Angebote
- Relevanz von Querschnittsthemen





Förderkriterien



Regionales
Kultur Programm
NRW

- Kooperation und Vernetzung:
mindestens 3 Partner aus
mindestens 2 Kommunen.
Weitere Partner sind gewünscht
- Gemeinsame inhaltliche
Projektentwicklung
- Jeder Partner beteiligt sich an den
Marketingmaßnahmen für das Projekt
- Regionaler Bezug



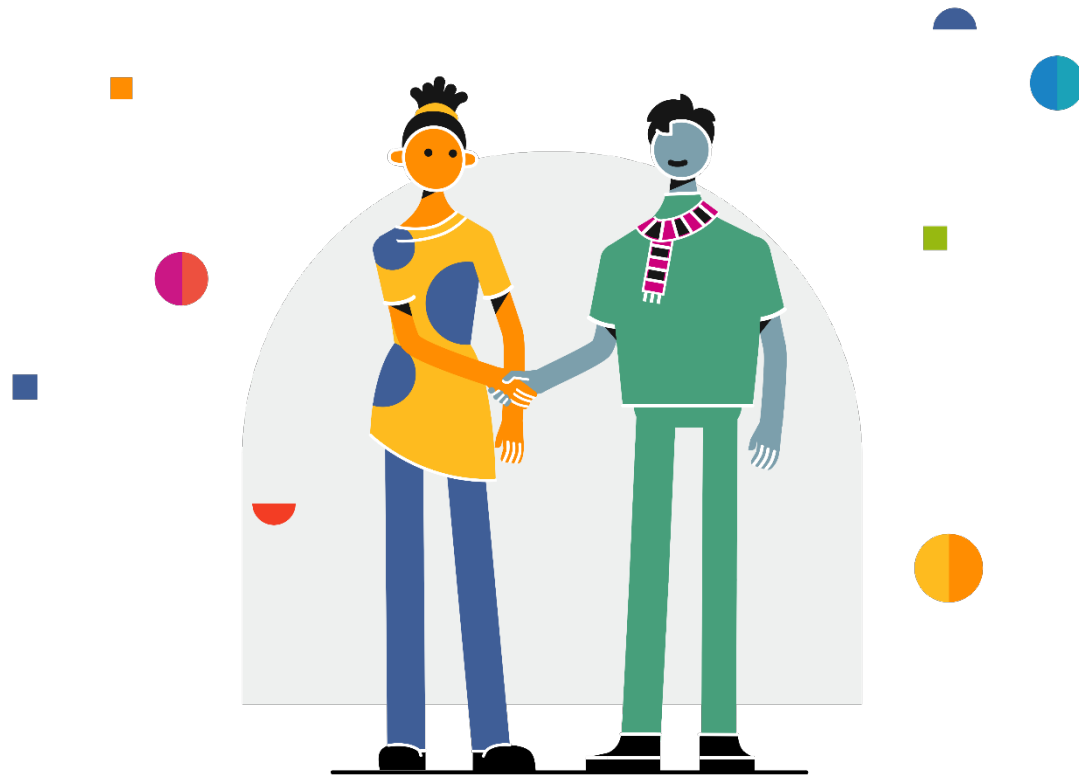


Mögliche Antragsteller*innen



Regionales
Kultur Programm
NRW

- Kommunen
- Gebietskörperschaften
- Vereine
- Unternehmen (gGmbH)
- Einzelpersonen



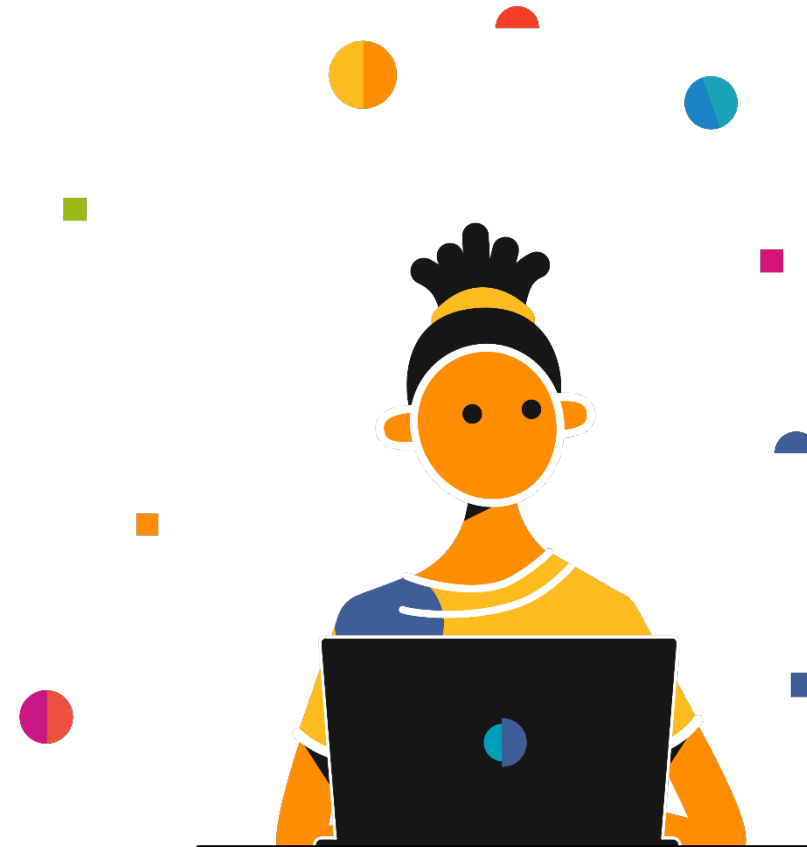


RKP in Fakten



Regionales
Kultur Programm
NRW

- keine festen regionalen Teilbudgets
- Anschubfinanzierung
- max. 50 % Landesförderung
- Eigenanteil:
 - 20 % bei Kommunen
 - 10 % bei allen anderen (auch als bürgerschaftliches Engagement!)
- Ergänzungsmittel Barrierefreiheit
 - bis zu 5000,- € für barrierefreie Maßnahmen



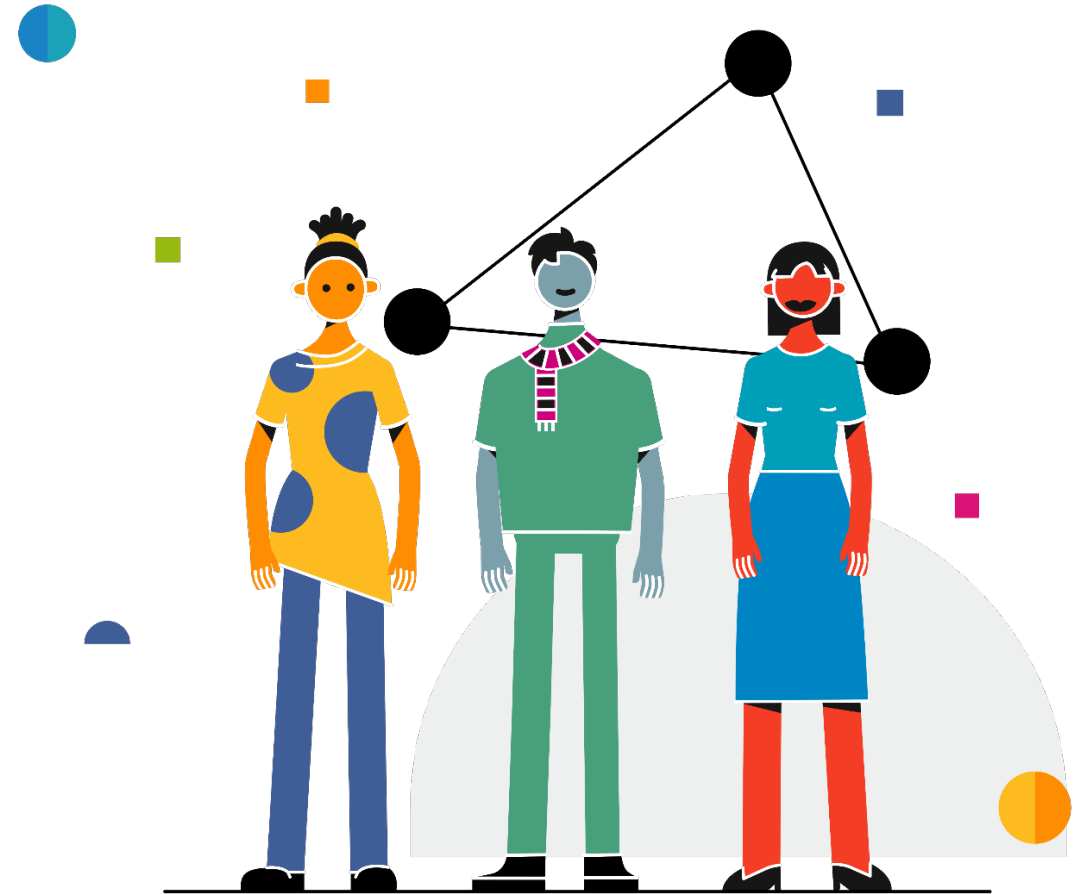


Ko-Finanzierung



Regionales
Kultur Programm
NRW

- ehrenamtliches Engagement
- erwartete Leistungen Dritter
- erwartete Leistungen öffentlicher Hände (ohne Landesmittel)
- Bagatelluntergrenze:
 - für Kommunen: 12.500 €
Mindestfördersumme
 - für Vereine, Einzelpersonen etc.: 2.000 €
Mindestfördersumme





Beraten



Regionales
Kultur Programm
NRW

- **Beratung zum RKP – Regionales Kultur Programm NRW**
 - Wir beraten Sie von der ersten Projektidee bis zum fertigen Antrag. Außerdem vermitteln wir Kooperationspartner in der Region für vernetzte Kulturprojekte.
 - vor Ort, im Büro, telefonisch oder per Videokonferenz
- **Beratung zu anderen Förderprogrammen**
 - Kommt eine RKP-Förderung nicht infrage, verweisen wir auf alternative Fördermöglichkeiten.





Informieren



Regionales
Kultur Programm
NRW



- **Webseite**
 - Allgemein auf www.rkpnrw.de
 - Regionsspezifisch auf den Websites der zehn Kulturregionen
- **Newsletter**
 - Wir verschicken einen monatlichen Newsletter zu aktuellen Veranstaltungen, Angeboten, Projekten und Förderprogrammen in der Region und für die Region (nicht alle zehn Regionen)
- **Kulturverteiler /Netzwerke**
 - Die Kulturregionen verfügen über umfangreiche regionale Verteiler und Netzwerke, die aktuelle Informationen sowohl per Mail als auch postalisch erhalten (unterschiedlich je nach Region)
- **Social Media**
 - Aktivitäten über Facebook, Instagram und LinkedIn (unterschiedlich je nach Region)



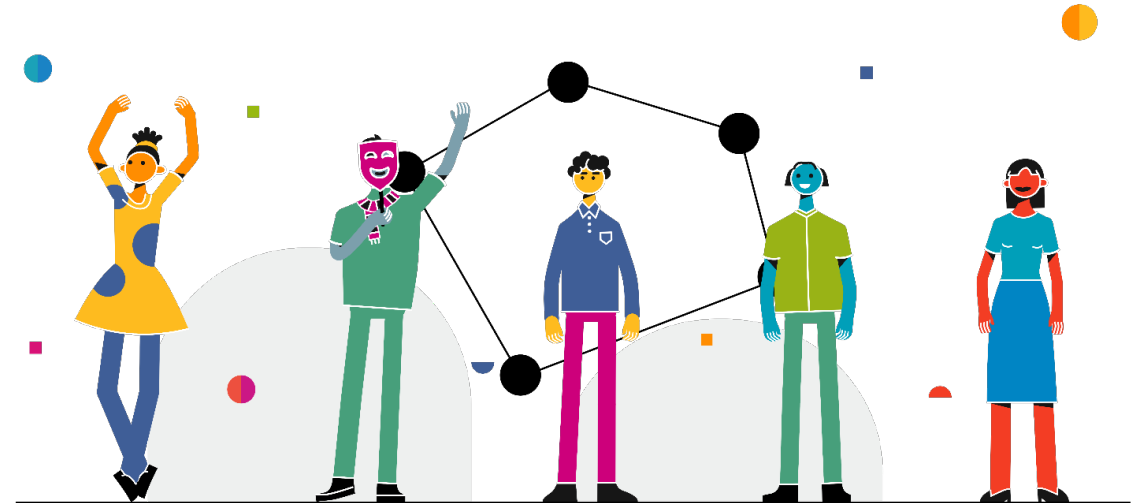


Vernetzen & Professionalisieren



Regionales
Kultur Programm
NRW

- **Regionale Kulturkonferenzen & Netzwerktreffen**
 - Bei unseren Kulturkonferenzen und Netzwerktreffen bringen wir Akteure der Region zusammen, initiieren Austausch und geben Impulse zu aktuellen Themen
- **Weiterbildungsangebote/Workshops**
 - Wir professionalisieren Kulturakteure mit Weiterbildungsangeboten (analog und digital, unterschiedlich je nach Region)





Entwickeln



Regionales
Kultur Programm
NRW

- Wir entwickeln und realisieren regionsweite RKP-Projekte in eigener Trägerschaft
 - In Kooperation mit Partnern in der Region
- Wir bieten Fach-Foren, wie z.B. zur Kulturellen Bildung an





Hinweise aus dem Treffen

- Link zu den Honoraruntergrenzen für den Kulturbereich des Landes Nordrhein-Westfalen:
https://recht.nrw.de/lmi/owa/br_vbl_detail_text?anw_nr=7&vd_id=21754
- Unter diesem Link findet sich auch die zugehörige, 18 Seiten umfassende, Honorarmatrix.
- Zur Einordnung: Diese Regelung gilt ab dem 1. Januar 2026 für alle Förderprogramme des Landes Nordrhein-Westfalen, auch wenn dir Förderung bereits ab dem 1. Januar 2025 beantragt wurde. Eine ähnliche Regelung gilt für Förderprogramme des Bundes.“



Kulturregion Ruhrgebiet



Regionales
Kultur Programm
NRW

RKP-Kulturbüro Ruhrgebiet

Matthias Schliewe

schliewe@e-c-c-e.com

0231 2222 7520 | 0157 3830 1184

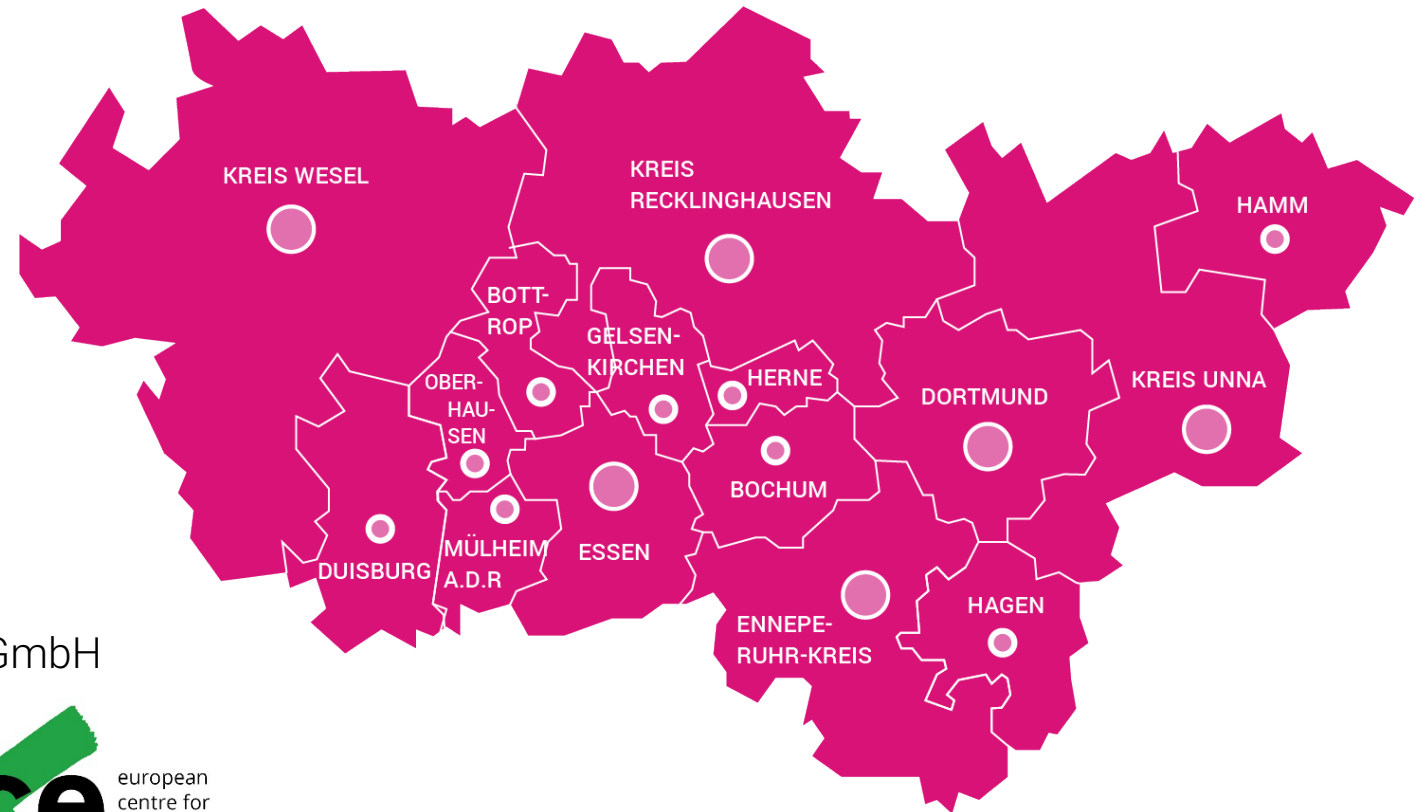
www.e-c-c-e.de/rkp-ruhrgebiet.html

c/o

ecce - european centre for creative economy GmbH

Park der Partnerstädte 2

44137 Dortmund





Regionales Kulturprofil



Regionales
Kultur Programm
NRW

Kultur im urbanen Raum

- ▶ unterstützt besonders die Freie Szene
- ▶ Schwerpunkt auf Vernetzung, auf- und ausbauen von Kooperation
- ▶ Ist stark darin kulturelle Teilhabe für alle zu leben
- ▶ Schafft Möglichkeiten Menschen eine kleine Auszeit aus dem gedrängten Alltag oder sogar eine neue kulturelle Heimat zu bieten.





RKP-Kulturbüro Ruhrgebiet



Regionales
Kultur Programm
NRW

Angebote

- ▶ Beratung online und vor Ort
- ▶ jährliche Netzwerkveranstaltung



Bergisches Land:

Wuppertal, Solingen,
Remscheid,
Kreis Mettmann, Rheinisch-
Bergischer Kreis,
Oberbergischer Kreis



Angebote:

Newsletter

Vortrag bei Ihnen vor Ort,

z.B.: *„Einen richtig guten Antrag schreiben“*

Kulturfachveranstaltungen, wie

„Kohle für Kultur“ am 17.6. in Bergisch Gladbach

„Kulturberatung unterwegs“

22.5./ Remscheid; 27.5./ Haan;

3.7./ Wuppertal; 8.7. Solingen



Geschäftsstelle Regionales Kultur Programm Bergisches Land

Sitz im
Kreishaus Mettmann
Goldberger Straße 30
40822 Mettmann

Meike Utke
Email: RKP@kreis-mettmann.de
Telefon: 02104/ 99-2071
unterstützt von Paul Szabados, FSJ-Kultur

www.kultur-bergischesland.de

<https://www.facebook.com/rkpkbl/>

