



Regionales
Kultur Programm
NRW

Regionales Kultur Programm NRW





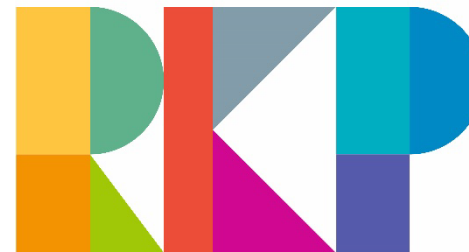
Wer fördert?



Regionales
Kultur Programm
NRW

- Mit dem RKP – Regionales Kultur Programm fördert das Land NRW vernetzte Kulturprojekte, die die Regionen stärken.

Ministerium für
Kultur und Wissenschaft
des Landes Nordrhein-Westfalen



Regionales
Kultur Programm
NRW



Warum wird gefördert?



Regionales
Kultur Programm
NRW

- Profilierung der zehn Kulturregionen NRWs
- Aufbau und Verstetigung von Netzwerken
- Verbesserter Informationsaustausch, Sichtbarkeit und Vermarktung der kulturellen Angebote
- Relevanz von Querschnittsthemen





Förderkriterien



Regionales
Kultur Programm
NRW

- Kooperation und Vernetzung: mind. 3 Partner aus mindestens 2 Kommunen. Weitere Partner sind gewünscht
- Gemeinsame inhaltliche Projektentwicklung
- Jeder Partner beteiligt sich an den Marketingmaßnahmen für das Projekt
- Regionaler Bezug



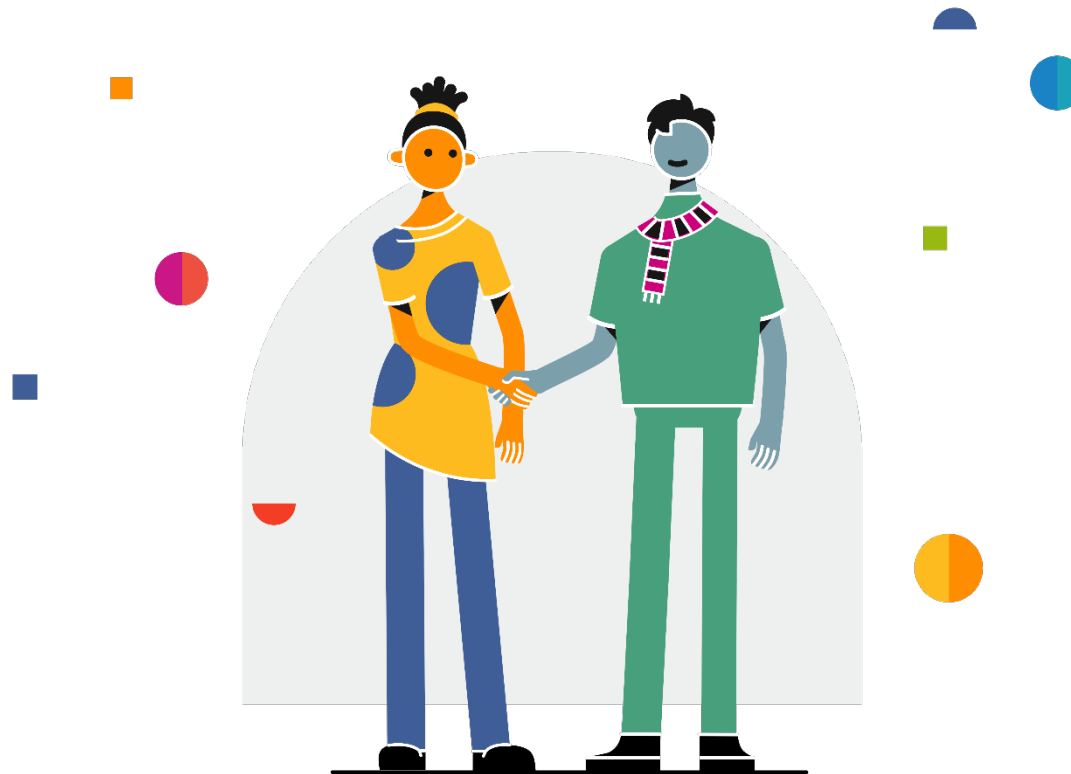


Mögliche Antragsteller*innen



Regionales
Kultur Programm
NRW

- Kommunen
- Gebietskörperschaften
- Vereine
- Unternehmen (gGmbH)
- Einzelpersonen



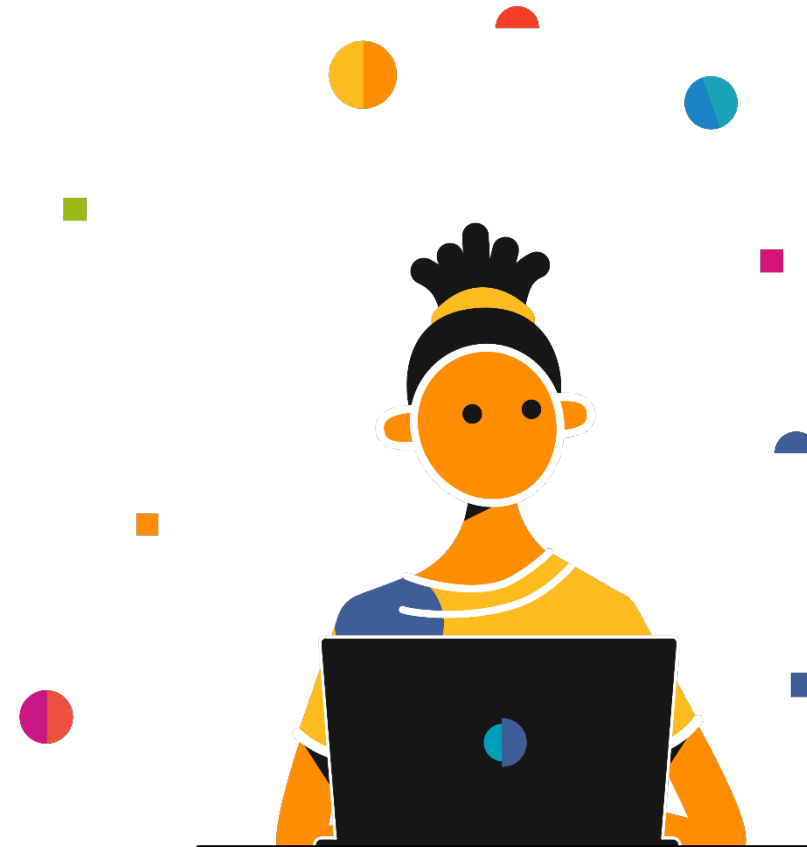


RKP in Fakten



Regionales
Kultur Programm
NRW

- keine festen regionalen Teilbudgets
- Anschubfinanzierung
- max. 50 % Landesförderung
- Eigenanteil:
 - 20 % bei Kommunen
 - 10 % bei allen anderen (auch als bürgerschaftliches Engagement!)
- Ergänzungsmittel Barrierefreiheit
 - bis zu 5000,- € für barrierefreie Maßnahmen



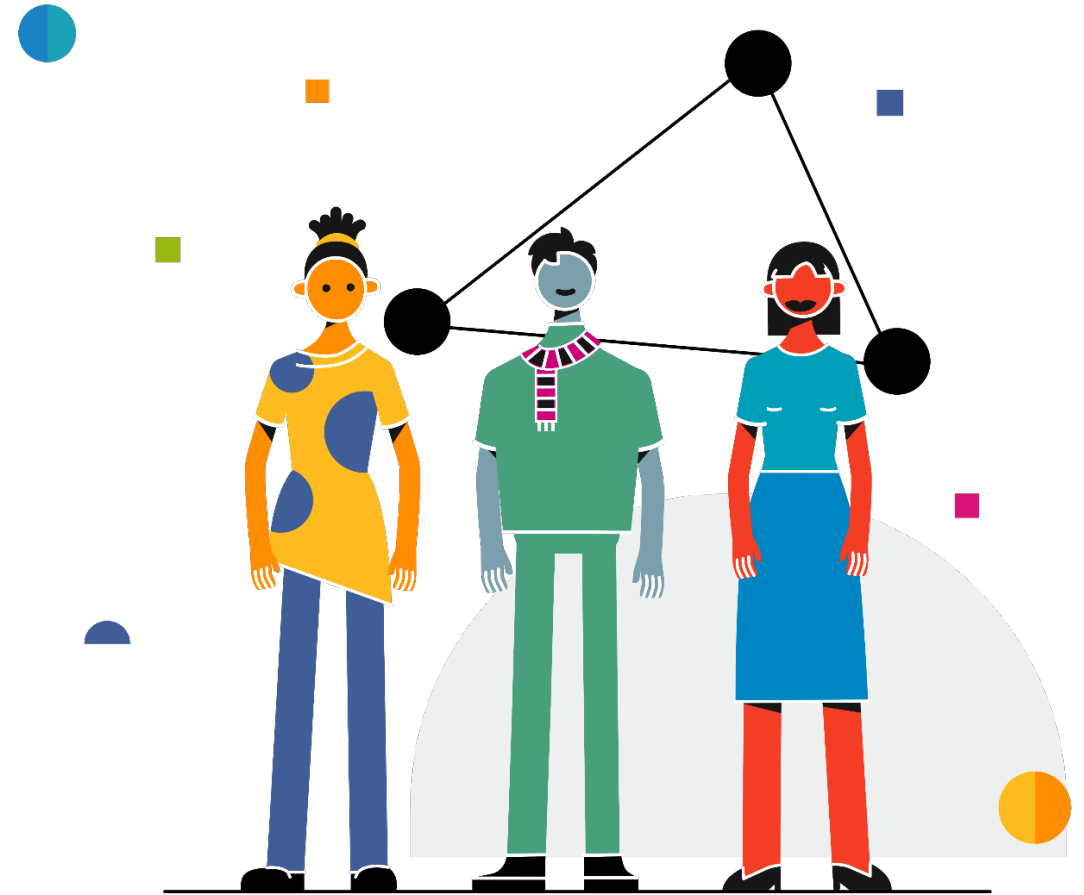


Ko-Finanzierung



Regionales
Kultur Programm
NRW

- ehrenamtliches Engagement
- erwartete Leistungen Dritter
- erwartete Leistungen öffentlicher Hände (ohne Landesmittel)
- Bagatelluntergrenze:
 - für Kommunen: 12.500 €
Mindestfördersumme
 - für Vereine, Einzelpersonen etc.: 2.000 €
Mindestfördersumme





Beraten



Regionales
Kultur Programm
NRW

- **Beratung zum RKP – Regionales Kultur Programm NRW**
 - Wir beraten Sie von der ersten Projektidee bis zum fertigen Antrag. Außerdem vermitteln wir Kooperationspartner in der Region für vernetzte Kulturprojekte.
 - vor Ort, im Büro, telefonisch oder per Videokonferenz
- **Beratung zu anderen Förderprogrammen**
 - Kommt eine RKP-Förderung nicht infrage, verweisen wir auf alternative Fördermöglichkeiten.





Informieren



Regionales
Kultur Programm
NRW



- **Webseite**
 - Allgemein auf www.rkpnrw.de
 - Regionsspezifisch auf den Websites der zehn Kulturregionen
- **Newsletter**
 - Wir verschicken einen monatlichen Newsletter zu aktuellen Veranstaltungen, Angeboten, Projekten und Förderprogrammen in der Region und für die Region (nicht alle zehn Regionen)
- **Kulturverteiler /Netzwerke**
 - Die Kulturregionen verfügen über umfangreiche regionale Verteiler und Netzwerke, die aktuelle Informationen sowohl per Mail als auch postalisch erhalten (unterschiedlich je nach Region)
- **Social Media**
 - Aktivitäten über Facebook, Instagram und LinkedIn (unterschiedlich je nach Region)



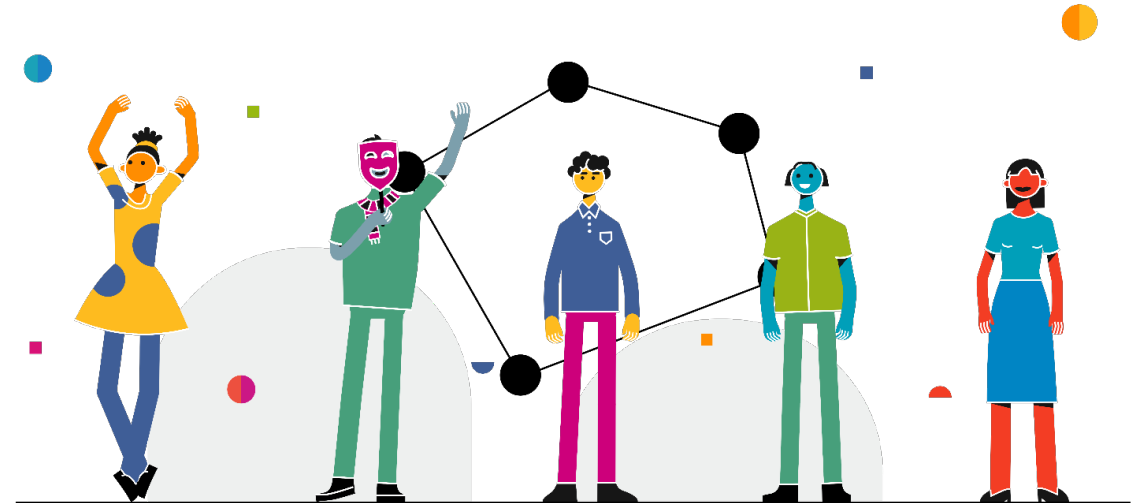


Vernetzen & Professionalisieren



Regionales
Kultur Programm
NRW

- **Regionale Kulturkonferenzen & Netzwerktreffen**
 - Bei unseren Kulturkonferenzen und Netzwerktreffen bringen wir Akteure der Region zusammen, initiieren Austausch und geben Impulse zu aktuellen Themen
- **Weiterbildungsangebote/Workshops**
 - Wir professionalisieren Kulturakteure mit Weiterbildungsangeboten (analog und digital, unterschiedlich je nach Region)





Entwickeln



Regionales
Kultur Programm
NRW

- Wir entwickeln und realisieren regionsweite RKP-Projekte in eigener Trägerschaft
 - In Kooperation mit Partnern in der Region
- Wir bieten Fach-Foren, wie z.B. zur Kulturellen Bildung an





Kulturregion Rheinschiene



Regionales
Kultur Programm
NRW

RKP-Kulturbüro Rheinschiene im Region
Köln/Bonn e.V.

Ansprechpartnerin: Anna Nuß

nuss@region-koeln-bonn.de | 0221 925 477-78

www.region-koeln-bonn.de/rkp

REGION
K Ö L N
B O N N





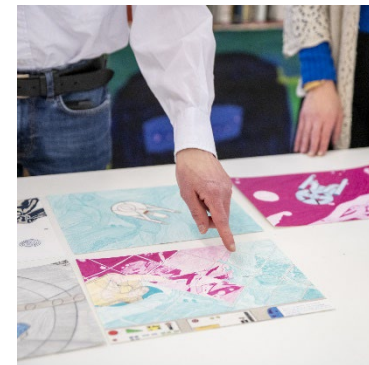
Regionales Kulturprofil



Regionales
Kultur Programm
NRW

Region im Fluss

- **Kultur im Fluss:** Bewegen & Entdecken
- Staudämme & Talsperren: **Reservoir für Geschichte(n)**
- Rauschen, Strömen, Sprudeln: **Klang der Region**
- Uferpromenaden & Auen: einzigartige **Schauplätze**
- Brücken & Schleusen: **Verbindungen** in der Region
- Neue Energiequellen: **Kunst gestaltet Transformation**





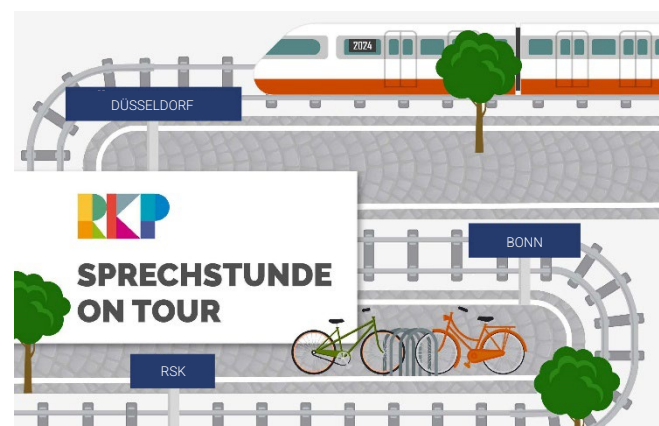
RKP-Kulturbüro Rheinschiene



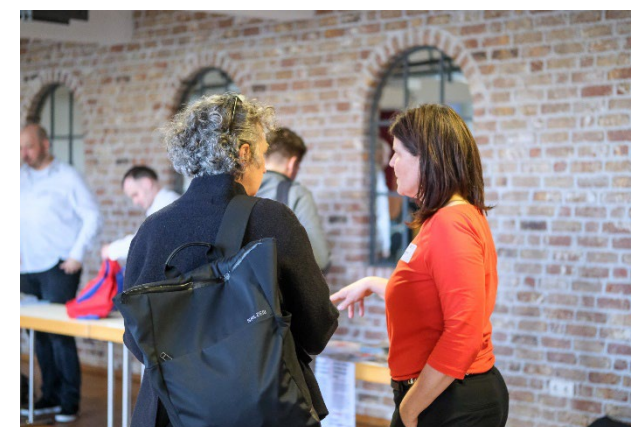
Regionales
Kultur Programm
NRW



Quartalsmäßiger Newsletter:
KULTUR AKTUELL



Beratungsangebot vor Ort:
**RKP-Sprechstunde
on Tour in BN, RSK, D**



Regionale Vernetzung:
**Next Work – nachhaltige
und agile Kulturarbeit**

Bergisches Land:

Wuppertal, Solingen, Remscheid,
Kreis Mettmann, Rheinisch-Bergischer Kreis,
Oberbergischer Kreis

Angebote:

- Newsletter
- Vortrag bei Ihnen vor Ort, z.B.:
Einen richtig guten Antrag schreiben
- Kulturfachveranstaltungen, Bsp.:
Kohle für Kultur am 17.6. in Bergisch Gladbach
- *Kulturberatung unterwegs*
12.6./ Burscheid; 20.6./ Gummersbach



Geschäftsstelle Regionales Kultur Programm Bergisches Land

Sitz im
Kreishaus Mettmann
Goldberger Straße 30
40822 Mettmann

Meike Utke
Email: RKP@kreis-mettmann.de
Telefon: 02104/ 99-2071
unterstützt von Paul Szabados, FSJ-Kultur

www.kultur-bergischesland.de
<https://www.facebook.com/rkpkbl/>





Thematische Schwerpunkte der Region Aachen

- Kreativ für die Kultur: Wir finden eu-/regionale Wege!
- Selbstverständnis als europäische Modellregion
- Grenzübergreifende Projekte Niederlande und Belgien



Regionales
Kultur Programm
NRW



*Very Contemporary, Netzwerk zeitgenössischer
Kunstinstitutionen*



Theater Starter, Kultur im Westen e.V.



HDH – Hybrid Dance Hub, artbewegt e.V.



Informationskanäle der Region Aachen

RAZV
Region Aachen
Zweckverband

RKP
Regionales
Kultur Programm
NRW

- Newsletter Kultur.NEWS
- Kulturverteiler Kultur.INFO
- Webseite: www.regionaachen.de

▪ Social Media

 Region Aachen Zweckverband

 kulturbuero_regionaachen

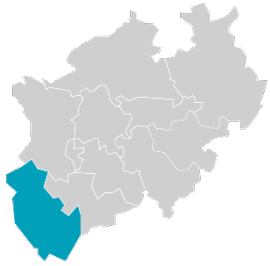


▪ Ansprechpartnerinnen:

- Susanne Ladwein, ladwein@regionaachen.de, 0241/9278 721-50
- Julia Schaadt, schaadt@regionaachen.de, 0241/9278 721-51
- Judith Fuhrmann, fuhrmann@regionaachen.de, 241/9278 721-52



kulturbuero@regionaachen.de



Vernetzen und Weiterbilden in der Region Aachen



Regionales
Kultur Programm
NRW

- Regionale Kulturkonferenzen & Projektbörsen
 - Akteure zusammenbringen, Austausch initiieren, Impulse zu aktuellen Themen geben
 - Aktuelle Reihe: *Next Gen Culture: Wo seid ihr?*
- kreativ geld verdienen
 - Kulturmanagement up to date!
 - Weiterbildungsangebot für Kulturakteur*innen in der Region Aachen und der Euregio Maas-Rhein. In Kooperation mit Ostbelgien.



Unsere Weiterbildungsreihe für Künstler*innen, Kreativschaffende und Kulturverwaltung